

WHOLE LIFE CARBON ÖSTERREICH



Welche Problemstellung / welchen Bedarf adressiert das Projekt?

In Österreich fehlen konsistente, neutrale und EU-konforme Methoden, um Baumaterialien und Bauweisen über den gesamten Lebenszyklus vergleichbar zu bewerten; bestehende Ökobilanz (LCA) Ansätze liefern oft inkonsistente Ergebnisse. Das Projekt zielt auf die Harmonisierung einer LCA-Methodik für den Gebäudesektor und Anwendung EU-Vorgaben (EPBD/Delegierter Rechtsakt) in Österreich ab. Die F&E-Dienstleistung adressiert den Bedarf nach standardisierter, fairer Vergleichbarkeit zur fundierten Emissionsminderung.



Abb. 1: Gesetzlicher & Normativer Rahmen

Was ist am Projektende gelungen?

Welchen Nutzen hat das Projekt?

Abstimmen & Anwenden einer konsistenten und neutralen Vergleichsmethodik für Bauweisen und Gebäuden über den Lebenszyklus als belastbare Entscheidungsgrundlage für die Bau- und Immobilienbranche. Leitlinien und Handlungsempfehlungen zur praktischen Anwendung und ein als Instrument nutzbarer Methodenrahmen für Akteur:innen der Bau-praxis in Österreich.

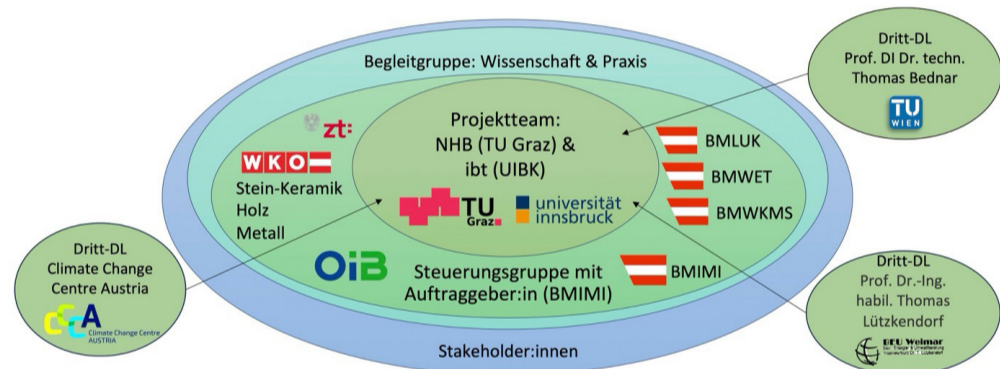


Abb. 2: Stakeholder - Beteiligungsstruktur

Wie wurde das Ziel erreicht?

Struktur nach Arbeitspaketen; dabei frühzeitige Einbindung relevanter Akteur:innen über partizipative Prozesse (Workshops, Begleit-/ Steuerungsgruppe), gemeinsame Entwicklung und Validierung der Methodik über Sektoren hinweg. Dies fördert die Qualität & Akzeptanz der Ergebnisse.

Wer kann die entwickelten Lösungen anwenden?

Bau- und Immobilienbranche, Planer:innen, Ingenieur:innen, Berufsvertretungen, RegelsetzerInnen, Verwaltungsorgane, Branchenverbände der Baustoffindustrie, Netzwerke der Nachhaltigkeit, Klimawissenschaftliche Einrichtungen, ...

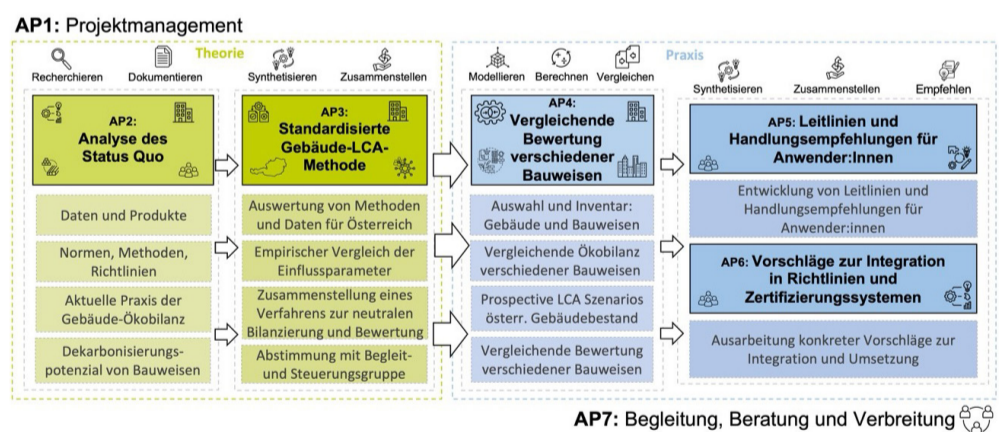


Abb. 3: Projektüberblick

Gibt es soziale Innovationen, die im Projekt entwickelt werden? Wenn ja, welche?

Zusammen mit Praxispartnern machen wir die EU-Vorgaben zur Gebäude-Ökobilanz für Österreich anwendbar - mit klaren Zuständigkeiten und praxistauglichen Aufgaben - und leiten belastbare Umweltbewertungen für Bauweisen ab, die wir über ein aktives Fachnetzwerk verbreiten.

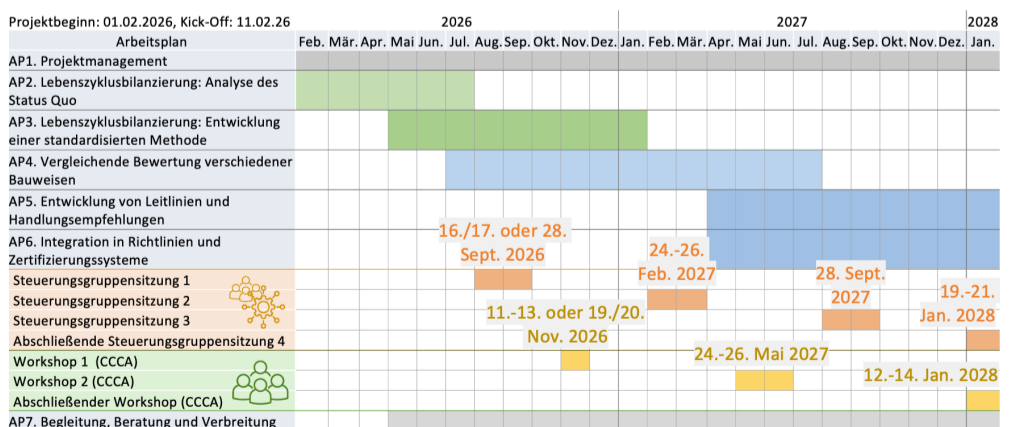


Abb. 4: Zeitplan