

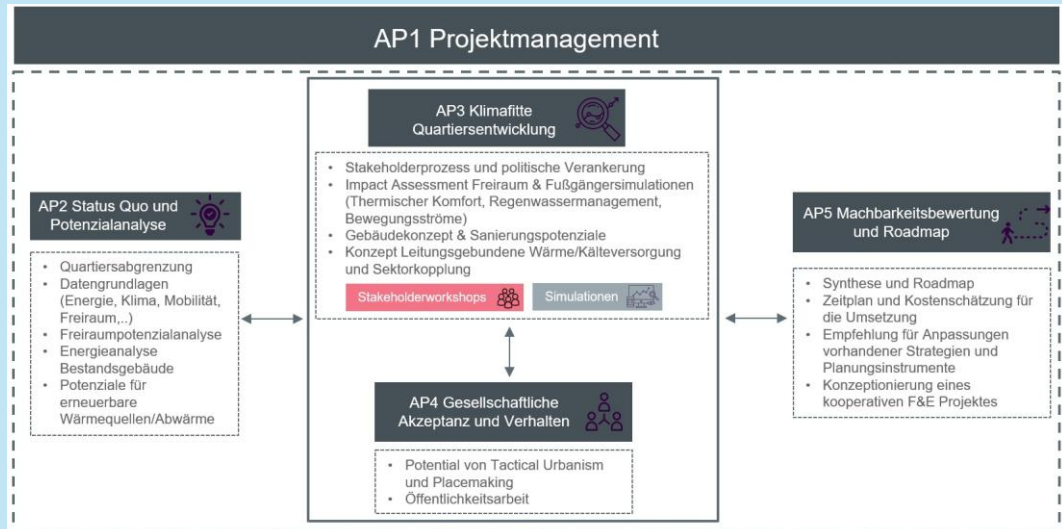
Rathausquartier 2040

Smart and Green: Pilotkonzept für das Rathausquartier Schwechat 2040

Motivation

Als klimaneutrale Pionierstadt hat die Stadtgemeinde Schwechat bereits zahlreiche Maßnahmen in den Bereichen Mobilität, Energieeffizienz und Stadtplanung umgesetzt. Da bisherige Ansätze häufig sektoral und isoliert sind, verfolgt das **Sondierungsprojekt** einen integrativen Gesamtansatz:

- Vorbereitung eines Demonstrationsprojekts (strategische Grundlage für die Transformation des Rathausquartiers)
- Schaffung einer **integrierten Planungsgrundlage** für ein vernetztes System aus Energie, Gebäude, Freiraum und sozialen Strukturen
- Fokus: **gemeindeeigene Gebäude und deren Synergien mit dem Umfeld**



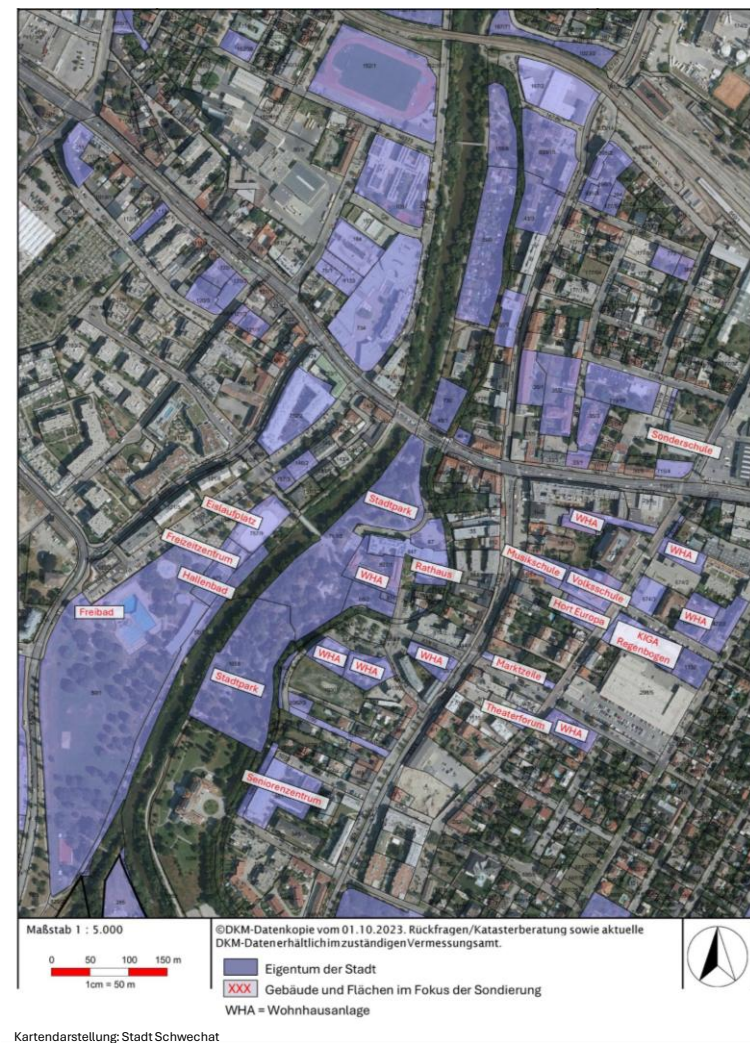
Ziele & Nutzen

Strategische Integration, Vision und Stakeholdereinbindung: Erarbeitung eines Zielbilds in Abstimmung mit städtischen Stakeholdern und Synthese der bisherigen Einzelinitiativen zu einem integrierten Quartierskonzept. Durch die kontinuierliche Einbeziehung lokaler Akteur:innen und relevanter Stakeholder wird die Verankerung des Projekts in die lokalen Strukturen gewährleistet.

Technische und ökonomische Machbarkeit: Durchführung von simulationsgestützten Analysen der Domänen Freiraum, Energie und Gebäude sowie die Entwicklung von Finanzierungs- und Geschäftsmodellen.

Umsetzungsplanung und Demonstrationsprojekt: Erstellung einer priorisierten Roadmap (inkl. Kosten, Betreiberoptionen) und die Konzeption eines kooperativen F&E-Folgeprojekts zur nahtlosen Fortführung.

Untersuchungsgebiet



Innovationen

Energie & Digitale Simulation

- Energiekonzept auf Quartiersplanungsebene
- Lokale Energieerzeugungspotenziale (Geothermie, PV,...)
- Anergienetze (Niedertemperatur Wärme & Kälteversorgung)
- Bewertung der Wirtschaftlichkeit
- Speichertechnologien
- Sanierungspotenziale & Kostenbewertung
- Detaillierte Gebäudeenergiekonzepte

Freiraum

- Impact Assessment
- Thermischer Komfort
- Indoor-Outdoor Wechselwirkungen
- Fußgängersimulationen
- Co-Design Methoden
- Potenziale von „Tactical Urbanism“ und „Placemaking“ & Impulsverortung im Stadtgebiet

Projektpartner



Eigentümerin der Untersuchungsflächen, Bereitstellung von Gebäude- und Energiedaten, Vision & strategische Vorgaben, Schnittstelle zur Bevölkerung



Projektleitung, Analysen auf Quartiersebene: Energie und Folgenabschätzung Freiraumqualitäten



Gebäudescharfe Simulationen



Freiraumanalysen und „Tactical Urbanism“