



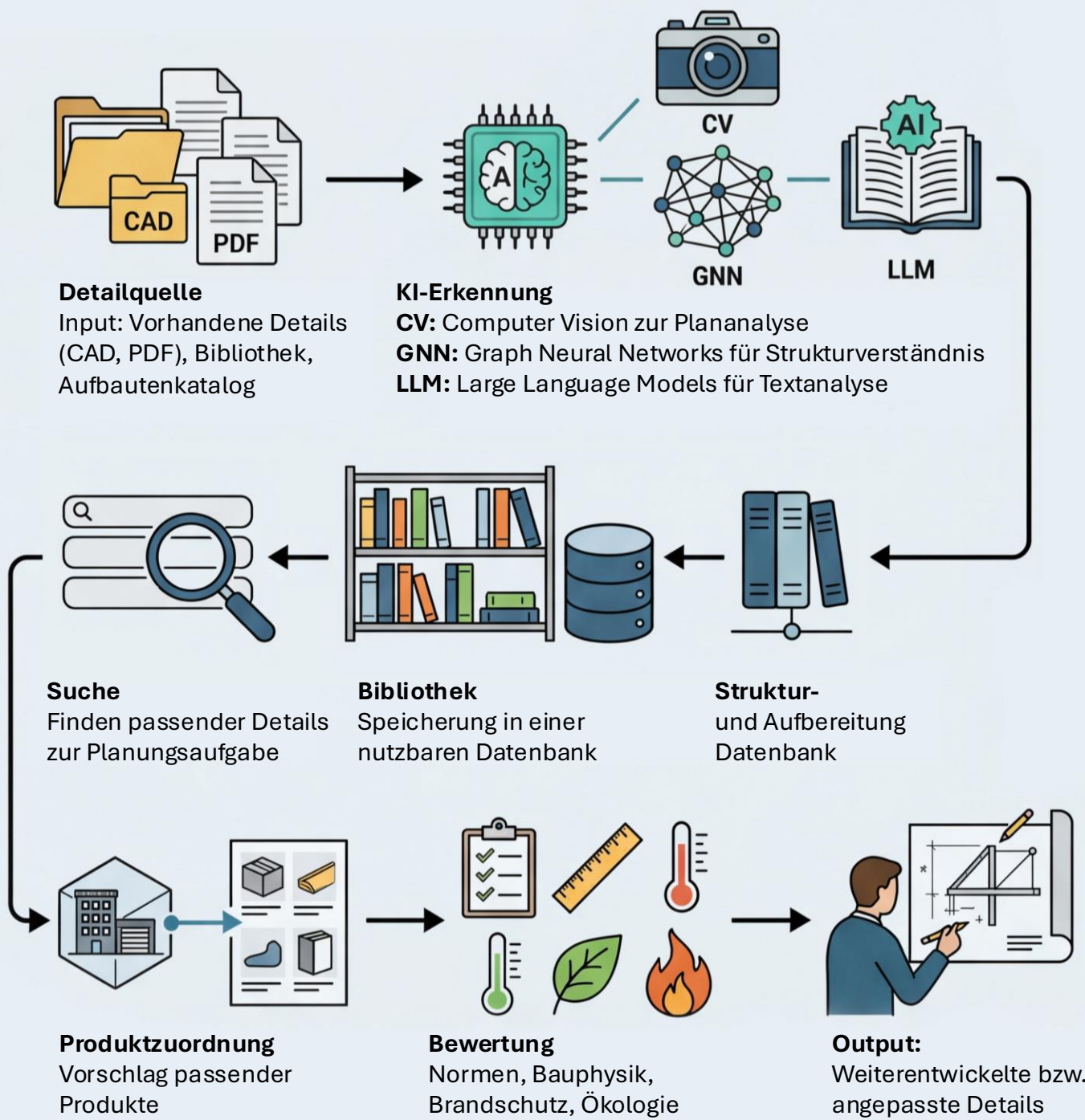
# LIVE DETAIL

## Von Pixeln zu strukturiertem Fachwissen

KI-gestützte Strukturierung, Bewertung und Erzeugung von Ausführungsdetails

Sondierungsprojekt im Rahmen von „Technologien und Innovationen für die klimaneutrale Stadt 2025“.

# WORKFLOW



Im Bauwesen bleiben konstruktive **2D-Ausführungsdetails** bislang weitgehend unerschlossen. Sie liegen meist als CAD-Dateien oder PDF-Zeichnungen vor, sind nicht semantisch strukturiert und können nur **manuell durchsucht, analysiert** oder **wiederverwendet** werden. Dadurch gehen wertvolle Erfahrungswerte aus früheren Projekten verloren, die für eine effiziente und nachhaltige Planung nutzbar gemacht werden könnten.

- Ausführungsdetails verständlich, strukturiert und wiederverwendbar aufbereiten
- Planungsbüros einen schnelleren Zugriff auf vorhandenes Detailwissen ermöglichen
- Passende Details zu konkreten Planungsaufgaben aus einer Bibliothek finden
- Details perspektivisch an die jeweilige Planungssituation anpassen
- Passende Produkte den jeweiligen Details zuordnen
- Die Planung durch geeignete, weiterentwickelte bzw. automatisch befüllte Details unterstützen
- Einen Abgleich mit Normen ermöglichen
- Bewertungen in den Bereichen Bauphysik, Brandschutz und Ökologie unterstützen

PROJEKTZIELE

UMSETZUNG

LiveDetail basiert auf einer vorhandenen Bibliothek und einem verfügbaren Aufbautenkatalog. Ziel ist es, bestehende 2D-Ausführungsdetails aus schwer nutzbaren Beständen zugänglich und für die Planung nutzbar zu machen. Dabei soll vorhandenes Wissen genutzt und nichts frei erfunden werden.



Das System soll passende Details zu konkreten Planungsaufgaben finden, strukturieren und verständlich aufbereiten. So können vorhandene Informationen schneller gefunden und wiederverwendet werden. Gleichzeitig sollen bestehende Details weiterentwickelt werden.



Zusätzlich soll LiveDetail die gefundenen Details mit passenden Produkten verknüpfen. Damit unterstützt der Ansatz nicht nur das Auffinden und Strukturieren von Details, sondern auch deren praktische Nutzung in der Planung.

