

Digitaler  
Baulebenszyklus

für die

klimaneutrale Stadt

# Projekt: Autology

## Automatische Population von Ontologien durch:

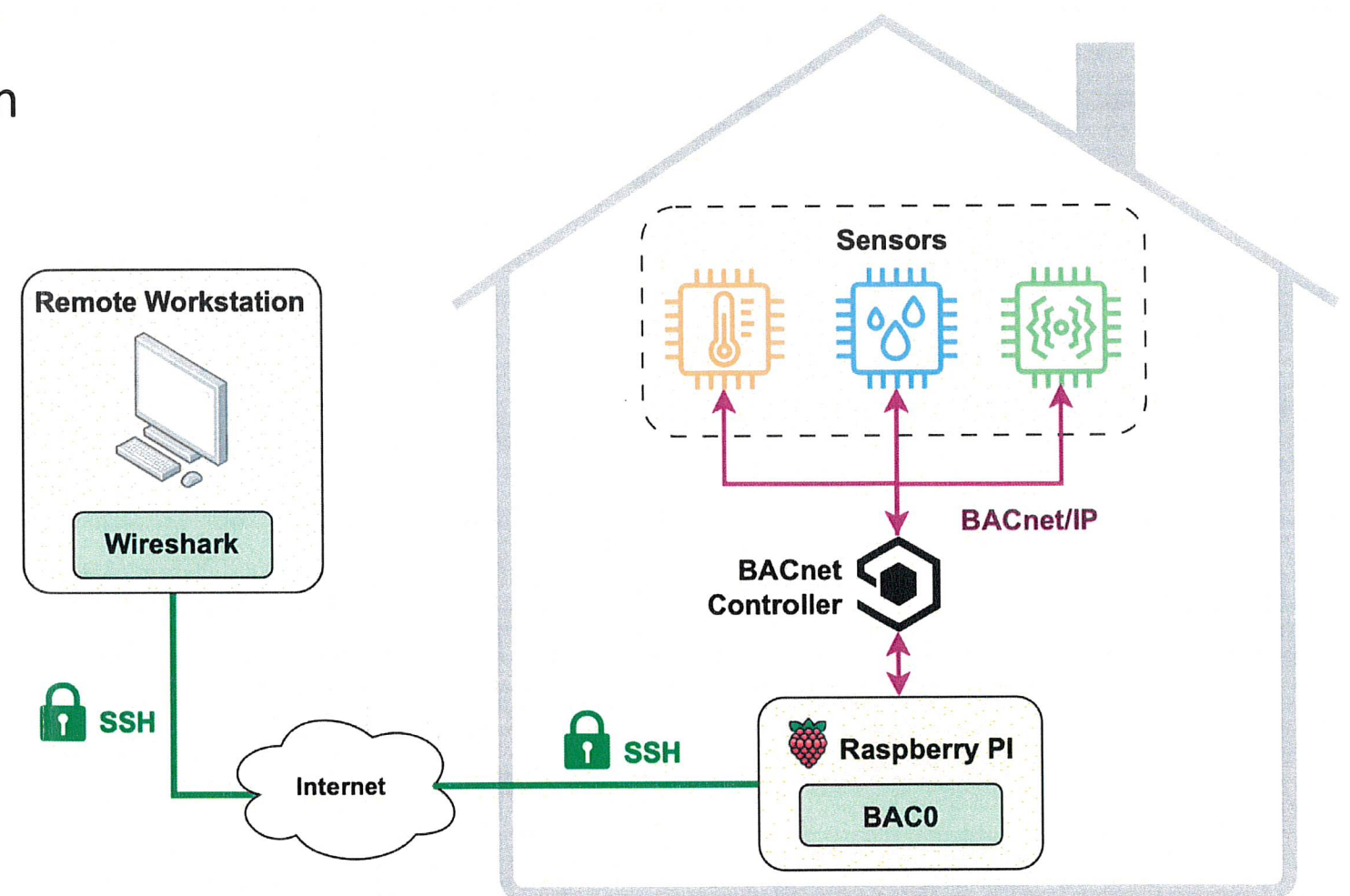
- Automatisierte Extraktion von Metadaten aus Kommunikationsprotokollen
- Automatisierte Extraktion von Metadaten durch Klassifizierung von Zeitreihen

## Warum?

- Voraussetzung für skalierbare Energy Services

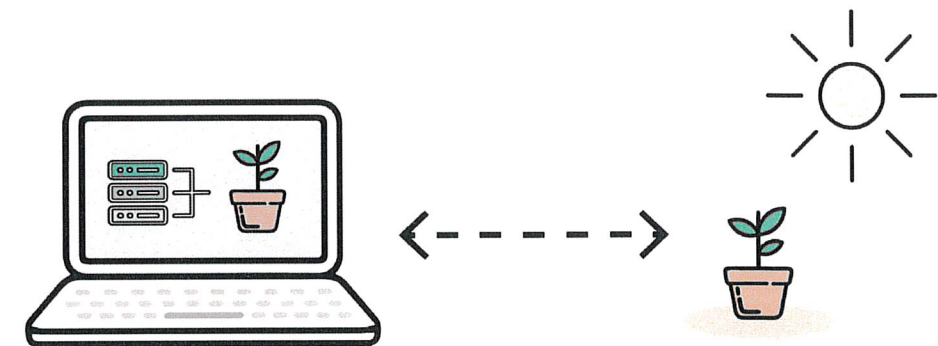
## Mögliche Kooperationen

- Gibt es ähnliche Studien/Projekte?
- Methodischer Austausch im Bereich der Klassifizierung von Zeitreihen



# Green BIM 2

Green Information Modelling and Operation:  
Transformation der Grünen Branche durch Digitalisierung



## Die Innovation von Green BIM 2

- Green BIM 2 bewegt sich entlang der gesamten Prozesskette einer Begrünung und schließt somit alle Lebenszyklus-Phasen in den digitalen bzw. BIM-Prozess mit ein.
- Green BIM 2 trägt zu einer durchgängigen BIM-Planung von Grüner/Blauer Infrastruktur bei.
- Der aus dem Vorprojekt vorhandene IFC-Vorschlag „Bauwerkbegrünungsmodell“ sowie die „Use Cases“ werden für weitere Anwendungsfelder der Grünen Branche – wie der flächigen Landschaftsplanung, Raumplanung, Natur- und Umweltschutz-Planung – erweitert und optimiert.

## Wir suchen Austausch zu

- Verbindung von Daten(-Elementen) aus verschiedenen Fachplanungen (3D, BIM, GIS etc.) im gesamten digitalen Planungs-, Bau- und Facility-Projekt
- BIM in der Grünpflege: Software-Lösungen der Grünpflege; digitales Facility Management
- Abbilden der Leistungen von Pflanzen durch Ökosimulation und Indikatoren – im digitalen Modell und entlang des gesamten Lebenszyklus
- Bewertung von Grüner/Blauer Infrastruktur und Gebäude bzw. Fläche: BIM/GIS-Modelle im Zusammenhang mit Nachhaltigkeitsbewertung (ESG) und Gebäudezertifizierung

## Green BIM 2 adressiert folgende Herausforderungen der klimaneutralen Stadt (KNS)

- Klimawandelanpassung
- Optimierter Ressourceneinsatz
- Kreislaufwirtschaft
- Initiieren von System-Innovationen und Systemtransformation in der Grünen Branche
- Digitaler Lebenszyklus für die klimaneutrale Stadt

## Kontakt



Dipl.-Ing. in Dr. in Bente Knoll  
[bente.knoll@b-nk.at](mailto:bente.knoll@b-nk.at)  
+ 43 676 6461015  
[www.b-nk.at](http://www.b-nk.at)

<https://projekt-greenbim2.at/>